



Solvay - Rheinberg

PowerCrop - Russi

Akuo Energy - CBN

JG Pears - Newark

Tilbury Green Power - London

Østkraft - Rønne

ENGIE Cofely - Biolacq Energies

ENGIE Cofely - BES VSG

ENGIE Cofely - SODC Orléans

Rothes CoRDe - Speyside

Zignago Power

ENGIE Cofely - BCN

Verdo Production - Randers

Western Wood Energy Plant

FunderMax - Neudörf

Linz-Mitte

Boehringer Ingelheim

Best Wood Schneider

Swiss Krono - Heiligengrabe

Pfleiderer - Gütersloh

EPR Glanford - Scunthorpe

Pfleiderer - Neumarkt

Egger - Pannovosges

Aalborg Energie Teknik a/s - biomassefyret kraftvarmeværk

Pfleiderer, Gütersloh, Tyskland

Gütersloh anlægget er et biomassefyret kraftvarmeværk, som er bygget for og drevet af spånpladeproducenten Pfleiderer AG.

Dette kedelanlæg var det tredje anlæg som AET leverede til Pfleiderer AG og blev nævnt som "Best Available Technology" (BAT) i IPPC rapporten "Large Combustion Plants" publiceret af EU i 2006.

Kraftvarmeanlægget brænder årligt ca. 120.000 tons af forurenset træflis, nedrivningstræ, affald fra savværker og slibestøv.

Det biomassefyrede kraftvarmeværk blev idriftsat i 2000.

Meget høj rådighed

Anlægget blev designet til at køre med særdeles høj rådighed, da spånpladeproducenten normalt er i drift 360 dage om året.

Fra 2012 til 2015 var kraftvarmeværket i drift mellem 8.350 timer og 8.520 timer om året (seneste kendte tal).

Efter tre succesfulde projekter er der stadig et tæt samarbejde mellem Pfleiderer AG og AET. Dette samarbejde inkluderer optimering af virkningsgrad såvel som reducere af udgifter til vedligeholdelse.

AET designede, leverede, byggede og idriftsatte følgende:

- Brændselsdoseringssystem
- Forbrændingssystem med spreader stoker og vandrerist
- AET Støvfyngssystem
- [AET Biomassekedel](#) med overheder og economiser
- AET Forbrændingsluftsystem
- SNCR DeNOx system
- Askehåndtering
- Røggasrensning og posefilter
- Skorsten
- Elektriske installationer
- Instrumentering
- Rør og kanaler
- Isolering
- Stålkonstruktion
- Gallerier og trapper
- PLC kontrol og SCADA system.

Yderligere information

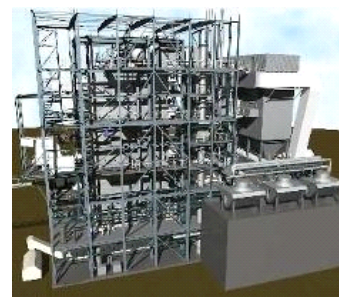
- Efter 7 års drift fortæller den administrerende direktør Hans Kurt von Weder om sine erfaringer samt det gode samarbejde mellem Pfleiderer og AET: [Klik her for at se denne video](#)
- Pfleiderer, som producerer behandlet og forarbejdet træ, lægger stor vægt på bæredygtigt skovbrug. Der skal plantes lige så meget træ, som der fældes: [Læs mere](#)
- De meget strenge emissioner ved Gütersloh er offentligt tilgængelige: [Læs mere](#)
- For at få yderligere information om dette biomassefyrede kraftvarmeanlæg og om AET: [Kontakt AET salg](#).

Kedel: 60 MW_t
70 bara
455 °C

El-effekt: ≤17 MW_e
Procesvarme: ≤6 MW_t



Pfleiderer Gütersloh anlægget nævnes som "bedst tilgængelige teknologi" (BAT) i IPPC rapporten "Large Combustion Plants" (2006 publiceret af EU).



En 3D-illustration af AET anlægget leveret til Pfleiderer i Gütersloh.



Biolacq Energies er et 54 MW biomassefyret kraftvarmeanlæg der benytter træ fra skovbrug og rent affaldstræ fra træindustrien.

[Læs mere om Biolacq Energies.](#)



Tilbury Green Power er et 125 MW affaldstræfyret anlæg, der blev idriftsat i 2017.

[Læs mere om Tilbury Green Power](#)



JG Pears - Newark er et 42 MW MBM-fyret kraftvarmeværk. Anlægget blev idriftsat i 2018.

[Læs mere om JG Pears - Newark](#)



Akuo Energy - CBN er et 63 MW træfyret kraftvarmeværk, der blev idriftsat i starten af 2019.

[Læs mere om Akuo Energy - CBN](#)

FOKUS PÅ

[> Læs Fokus](#)

[> Gå til arkiv](#)

Zignago Power s.r.l. - stor succes med grøn energi i Italien.

Zignago Power kraftvarmeanlægget, - et 49MW kraftvarmeværk ejet/drevet af Zignago Power s.r.l., ejet af Marzotto familieimperiet og har siden det blev installeret i 2013, haft en meget høj rådighed (98,8%). Anlægget benytter affaldstræ og agroaffald såsom halm, miscanthus og majs. [>Read more](#)



[www.aet-biomass.dk](#) // [Hjem](#) // [Referencer](#) // [Biomassefyrede anlæg](#) // [Pfleiderer - Gütersloh](#)

[> Cookies](#) // [> Sitemap](#) // [> Juridisk meddelelse](#) // © AET

Aalborg Energie Teknik a/s Alfred Nobels Vej 21 F 9220 Aalborg Øst, Danmark Tel +45 96 32 86 00 aet@aet-biomass.com